



## Einphasiger Hybrid-Wechselrichter (HV) (8/10) kW

Smarter Power Better Life



# Schlüsselmerkmale



**50v**

niedrige Startspannung

**200%**

Max. DC-Überdimensionierung

**4MPPT**

Max. 16A DC Eingangsstrom

**10kw**

Max. Lade- und Versorgungsleistung

**14.5kw**

Nennausgangsleistung

**4000m**

Max. Betriebshöhe



# Einphasiger Hybrid-Wechselrichter (HV) (8/10) kW

Typenbezeichnung	SiH-8kW-SH	SiH-10kW-SH
<b>PV (Eingang)</b>		
Max. empfohlene PV-Eingangsleistung [Wp]	16000	20000
Max. PV-Eingangsspannung [V]	600	
Min. PV-Betriebsspannung [V]	40	
Start-Spannung [V]	50	
PV-Nenneingangsspannung [V]	360	
MPPT-Spannungsbereich [V]	40-560	
Anzahl MPPT/Strings pro MPPT	4 (1/1/1/1)	
Max. PV-Eingangsstrom [A]	64 (16/16/16/16)	
Max. DC-Kurzschlussstrom [A]	80 (20/20/20/20)	
Max. Strom für Eingangsstecker [A]	20	
<b>Batterie</b>		
Batterietyp	Li-Ionen-Batterie	
Spannungsbereich der Batterie [V]	80~460	
Max. Lade/Entladestrom [A]	50/50	
Max. Lade/Entladeleistung [W]	10000/10000	
<b>Backup-Ausgang (On-Grid Modus)</b>		
Nennausgangsleistung [W]	14500	
Nennausgangsstrom [A]	63	
<b>Backup-Ausgang (Off-Grid Modus)</b>		
Nennausgangsleistung	8000 W/8000 VA	9999 W/9999 VA
Spitzenausgangsleistung	13680 VA, 10s	
Backup-Umschaltzeit [ms]	<10	
Nennspannung [V]	220/230/240 (±2 %)	
Frequenzbereich [Hz]	50/60 (±0.5 %)	
Gesamte harmonische Verzerrung (THDv, Nennleistung, lineare Last) [%]	≤2	
<b>Netz (Eingang/Ausgang)</b>		
Max. AC-Eingangsleistung aus dem Netz [VA]	14500	
AC-Nennausgangsleistung [W]	8000	9999
Max. AC-Ausgangsleistung [VA]	8000	9999
Max. AC-Ausgangsstrom [A]	36.4	45.5
AC-Nennspannung [V]	220/230/240	
AC-Spannungsbereich [V]	154~276	
Netz-Nennfrequenz [Hz]	50/60	
Netzfrequenzbereich [Hz]	45~55/55~65	
Gesamte harmonische Verzerrung (THD) [%]	<3	
Leistungsfaktor bei Nennleistung	>0.99	
Regelbarer Leistungsfaktor	einstellbar 0,8 führend bis 0,8 nacheilend	
<b>Wirkungsgrad</b>		
Maximaler Wirkungsgrad/ Europäischer Wirkungsgrad [%]	97.40/96.80	97.50/97.10
<b>Schutz und Funktionen</b>		
Überspannungsschutz	DC type II / AC type II	
Netzüberwachung	Ja	
DC-Verpolungsschutz	Ja	
Verpolungsschutz Batterieeingang	Ja	
AC-Kurzschlussschutz	Ja	
Ableitstromschutz	Ja	
DC-Schalter (PV)	Ja	
DC-Sicherung (Batterie)	Ja	
<b>Allgemeine Daten</b>		
Bauform (PV/Batterie)	Transformerless	
Schutzart	IP65	
Abmessungen (W*H*D) [mm]	599*490*177	
Gewicht [kg]	≤29	
Montageart	Wandhalterung	
Betriebstemperaturbereich [°C]	-25~60	
Zulässiger Bereich der relativen Luftfeuchtigkeit [%]	0~100	
Kühlverfahren	Natürliche Konvektion	
Max. Betriebshöhe [m]	4000	
Anzeige	LED	
Kommunikation	RS485/CAN/WLAN	
DI/DO	1*DI / 1*DO / DRM	
DC-Anschlussart	MC4	
Batterieanschlussart	MC4	
AC-Anschlussart	Schrauben & Befestigungselemente	

Komplette Palette von der Stromerzeugung,  
-übertragung, -verteilung bis zur

## Energie- speicherung

### 30 Jahre

Mit über 30-jähriger Erfahrung,  
spezialisiert auf Geräteherstellung und  
Engineering-Dienstleistungen

### Öffentliche Gesellschaft

Gegründet 1993,  
Börsennotiert im  
Jahr 2004 (SZSE002028)

### 3,2 Mrd. US\$

Jahresumsatz 2024

### 1400+

1411 qualifizierte Ingenieure  
sind die treibende Kraft hinter dem  
außergewöhnlichen R&D Fortschritt

### TOP 3

**Sieyuan** 思源电气  
Elektrogerätehersteller

### 22

22 Produktionsstätte

### 60+

Mit 10,000+ Mitarbeitern in  
über 60 Ländern und Regionen

### 1,000kV

Produktbereich: 10kV -1,000kV

## esGrid

Grid-level energy storage

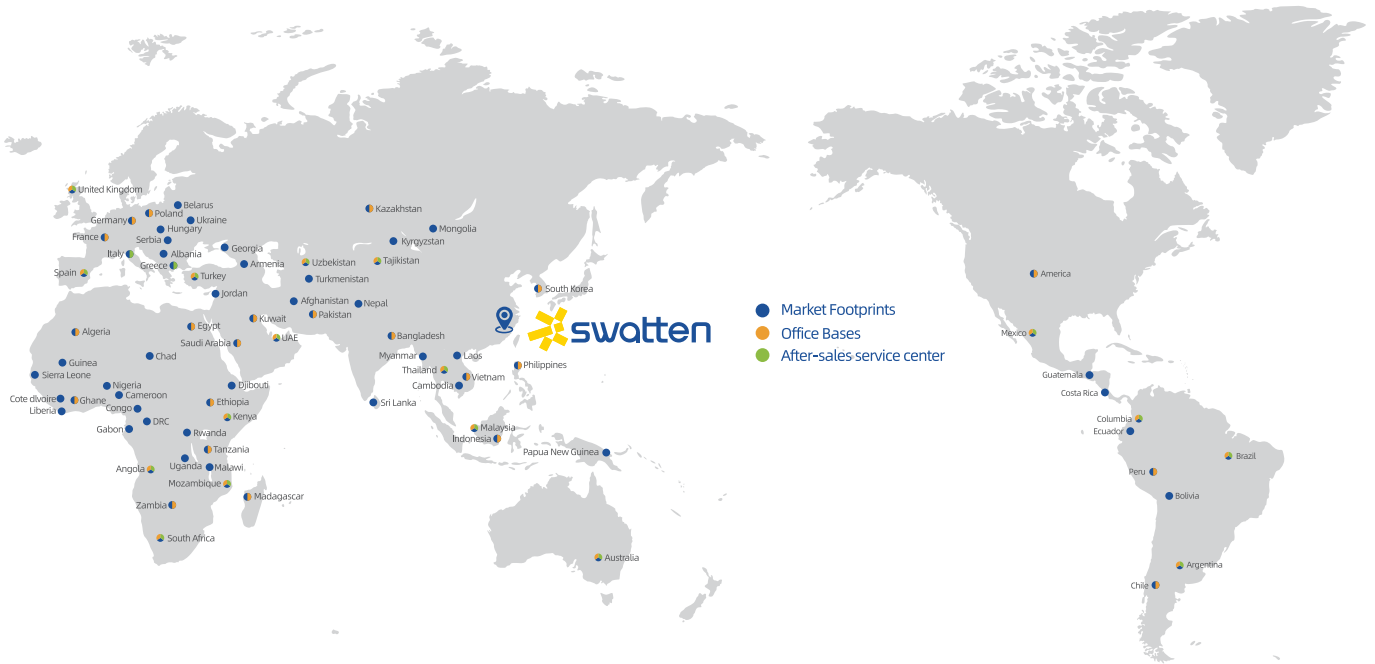
Sieyuan Utility Scale BESS



Energiespeicherlösung für  
Privathaushalte und C&I



# Globales Marketing- und Service-Layout



# Unsere globalen Kunden

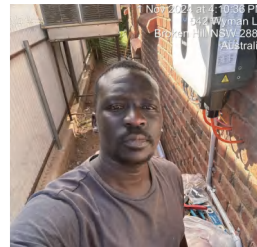
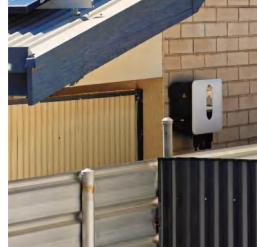




## Swatten-Europa-Referenzen



## Swatten-APAC-Referenzen



## Kompatible Batteriemarken

\* Für eine detaillierte Liste kontaktieren Sie bitte unser technisches Team



Facebook



LinkedIn



YouTube

Folgen Sie uns

